

© Kerem Bakir 2017

LUISE BEFORT

geb. 1996

Haarfarbe braun

Augenfarbe braun

Größe 174 cm

Wohnmöglichkeiten Berlin, London

Sprachen Englisch (fließend), Spanisch (GK),
Französisch (GK)

Sport Standard Tanz, Reiten (gut),
früher Flamenco & Ballett

Musik Klavier (gut), Musical, Schulchor

Führerschein Klasse B

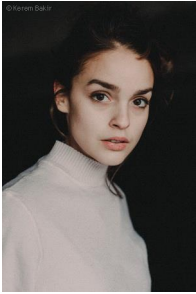
Auszeichnung

2016 13. Quotenmeter-Fernsehpreis als beste Nebendarstellerin in einer Serie

Ausbildung

2010 Improvisationsworkshop, Carmen Katt
2010 Filmworkshop, Schauspielschule Activity
2010 Schauspielkurs, Tancredi Volpert

	Titel	Regie	Rolle
Film			
2013	JESUS CRIES	B. M. Mayer	Junge Maria
2005	HEIMLICHE LIEBE-Der Schüler und die Postbotin	F. Buch	Sarah
Fernsehen			
2017	CLUB DER ROTEN BÄNDER - Staffel 3	S. Bernardi, J.-M. Scharf, F. Binder	Emma Wolfshagen
2016	SUSPECTS - Eingesperrt	Ph. Eichholtz	Lena Jenner
2016	TATORT - Fürchte Dich	A. Fetscher	Merle Schlien
2016	CLUB DER ROTEN BÄNDER - Staffel 2	R. Huber, F. Binder,	Emma Wolfshagen
	2017 Jupiter Award; Kategorie: Beste TV-Serie national	A. Menck, S. Bernardi	
	2017 Deutscher Fernsehpreis; Kategorie: Beste Serie		
2016	ARMANS GEHEIMNIS - Staffel 2	I. Popow	Patrizia
2016	SOKO KÖLN - Loverboy	D. Helfer	Clara Stein
2016	DER LACK IST AB - Staffel 3	K. Wiesinger	Emmi



LUISE BEFORT

Fernsehen

2015	CLUB DER ROTEN BÄNDER - Staffel 1 2016 Deutscher Fernsehpreis; Kategorie: Beste Serie 2016 Grimme-Preis; Kategorie: Kinder & Jugend 2016 Jupiter Award; Kategorie: Beste Serie 2016 Sonderpreis des New Faces Award Film 2016 Deutscher Schauspielerpreis in der Kategorie Bestes Ensemble 2016 Bayerischer Fernsehpreis für Produzenten und Regisseur Richard Huber	R. Huber, F. Binder, A. Menck, S. Bernardi	Emma Wolfshagen
2015	DER LACK IST AB - Staffel 1+2	K. Wiesinger	Emmi
2014	ZUM TEUFEL MIT DER WAHRHEIT	G. Henman	Mia
2014	ARMANS GEHEIMNIS - Staffel 1	A. Schmidt	Patrizia
2014	BLOCK B - UNTER ARREST	K. Meyer-Ricks, T. Kriwitz, J. Mielich	Sophie Kröger
2012	DIE TOTEN VON HAMELN	Ch. v. Castelberg	Franzi Meyer
2012	WEGE ZUM GLÜCK	K. Witting	Maja als Kind
2008	MAJA BERGER	R. Huettner	Johanna G.

Musical

2013	KEINSCHNEECHAOS, Friedrichstadtpalast	R. Welke	Solistin auf Catti, Hase + Weißkrebs
2012	GANZ SCHÖN ANDERS, Friedrichstadtpalast	J. Grebert	Sahneschnittchen + Hand
2004	LES MISERABLES - Theater des Westens	J. Powell	Cosette (HR)

Werbung

2016	OPEL. ZAFIRA.	A. Feil	Emmi
2015	VODAFONE - Der Lack ist ab	K. Wiesinger	Emmi
2013	DEICHMANN - Graceland	J. Urbano	Girlfriend
2012	MAGGI - fix & frisch Puten-Rahm Gulasch	R. Polak	Tochter

Sonstiges

2005-06 Musicals Ausbildung an der Berliner Musical-Schule „MADschool“, z.B. „Les Miserables“, „Tanz der Vampire“